



L.E.V. Festival
Laboratorio de
Electrónica
Visual

XIXÓN, ASTURIAS
(ES)

Programación

30/ABRIL — 03/MAYU
2026

levfestival.com

#levfestival @levfestival

L.E.V. Festival

L.E.V. Festival (Laboratoriu de Lletrónica Visual) fai venti años consolidándose como un referente imprescindible na escena de la creación dixital y la esperimentación sonora. Del 30 d'abril al 3 de mayu, Xixón tresfórmase nun puntu d'alcuentru pa quien esplora les llendes ente arte, tecnoloxía y el soníu.

Col respaldu del Conceyu de Xixón y el Principáu d'Asturies, el festival celebra la so 20ª edición con una programación enllena de propuestes clave dientro del panorama de la creación sonora y dixital. El programa estiende la so presencia a dellos espacios de la ciudá, axuntando artistes nacionales ya internacionales qu'habiten nes llendes disciplinares de la producción artística contemporánea. Una invitación a somorguiase nun universu onde'l soníu y la imaxe dixital vuelven entemecese.

TODOS DÍES

30/ABRIL — 03/MAYU

Entrada Libre

ESCUELA DE COMERCIU

EXPERIENCIAS XR

11:00 - 14:00 h / 16:00 - 21:00 h

*****/2025... **CARLES CASTAÑO**

Ito Meikyu **BORIS LABBÉ**

COLEXATA

DEL PALACIU REVILLAXIXÉU

INSTALACIÓN

De 11:00 a 21:00 h

STUDIO SVEN SAUER / Deviation

CENTRU DE CULTURA

INSTITUTU VIEYU

INSTALACIÓN AV

De 12:00 a 14:00 h y de 16:30 a 20:30 h

ERIC VERNHES / Meeting Philip

TEATRO XOVELLANOS

CAXA ESCÉNICA

INSTALACIÓN PERFORMATIVA

Xueves 30: a las 20:00 y a las 22:30 h

Vienres 1 y Sábadu 2 : a las 17:00 y a las 19:30 h

COD.ACT / πTON

Accesu llibre previa recoyida d'entrada na taquiella

del Teatru Xovellanos el mesmu día de l'actividá

CAPIELLA

SAN ESTEBAN DEL MAR

INSTALACIÓN AV

De 11:00 a 21:00 h

ANNE HOREL / La señal está abierta

LABORAL CENTRU D'ARTE

ESPOSICIÓN

Xueves 30: de 10:00 a 19:30 h

Vienres 1: de 18.00 a 21.00 h

Sábadu 2: de 11.00 a 20.30 h

FÉLIX LUQUE / La sociedad automática

VIENRES 1

ESCUELA DE COMERCIU

TALLER

De 17:00 a 19:00 h

SI-4202. Laboratoriu abiertu: imaxinar, crear,

habitar les Realidaes Estendíes.

CARLES CASTAÑO

TEATRU DE LA LLABORAL

CONCIERTOS Y

PERFORMANCES AV

Apertura de barres del Teatru / Accesu a patiu de butaques 19:00 h

20:30 h /**ACCESO A PATIO DE BUTACAS**

21:00 h /**ABUL MOGARD**

22:00 h /**CORIN**

22:45 h /Descansu de 40 minutos

23:25 h /**ALVA NOTO**

00:45 h /Descansu de 20 minutos

01:05 h /**RYOICHI KUROKAWA**

01:55 h /**MEUKO! MEUKO! & HSIANGFU CHEN**

03:00h /Serviciu especial d'autobús

SÁBADU 2

MUSÉU DEL PUEBLU D'ASTURIES

CONCIERTOS

Apertura de puertes 12:30 h

13:00 h /**MUSGO2**

13:50 h /**NAH**

14:45 h /**JLIN**

15:40 h /**KOMATSSU vs TENSAL**

ILESIA DE LA LLABORAL

CONCIERTU

Apertura de puertes 18:45 h

19:00 h /**ENRIQUE DEL CASTILLO**

TEATRU DE LA LLABORAL

CONCIERTOS Y

PERFORMANCES AV

Apertura de barres / Patios interiores del Teatro 19:00 h

20:00h /**ACCESO A PATIO DE BUTACAS**

20:30h /**MYRIAM BLEAU & PIERCE WARNECKE**

21:15 h /**NONTECH**

21:55 h /Descansu de 30 minutos

22:25 h /**TACIT GROUP**

NAVE.

LLABORAL CENTRU D'ARTE

CONCIERTOS Y

PERFORMANCES AV

Apertura de puertes 23:00 h

00:00 h /**NOVA MATERIA**

01:10h /**CATNAPP**

02:05h /**U-ZIQ & ID:MORA**

03:15 h /**NIKNAK**

04:35h /Serviciu especial d'autobús

DOMINGU 3

XARDÍN BOTÁNICU ATLÁNTICU

SILENT SOUND SESSIONS

Apertura de puertes 13:00 h

14:00h /**SARA MUÑIZ**

15:00h /**JULEK PLOSKI**

ILESIA DE LA LLABORAL

CONCIERTU

Apertura de puertes 17:45 h

18:00 h /**ENRIQUE DEL CASTILLO**

INSTALACIONES AV

30/ABRIL — 03/MAYU

Colegiata del Palacio Revillagigedo

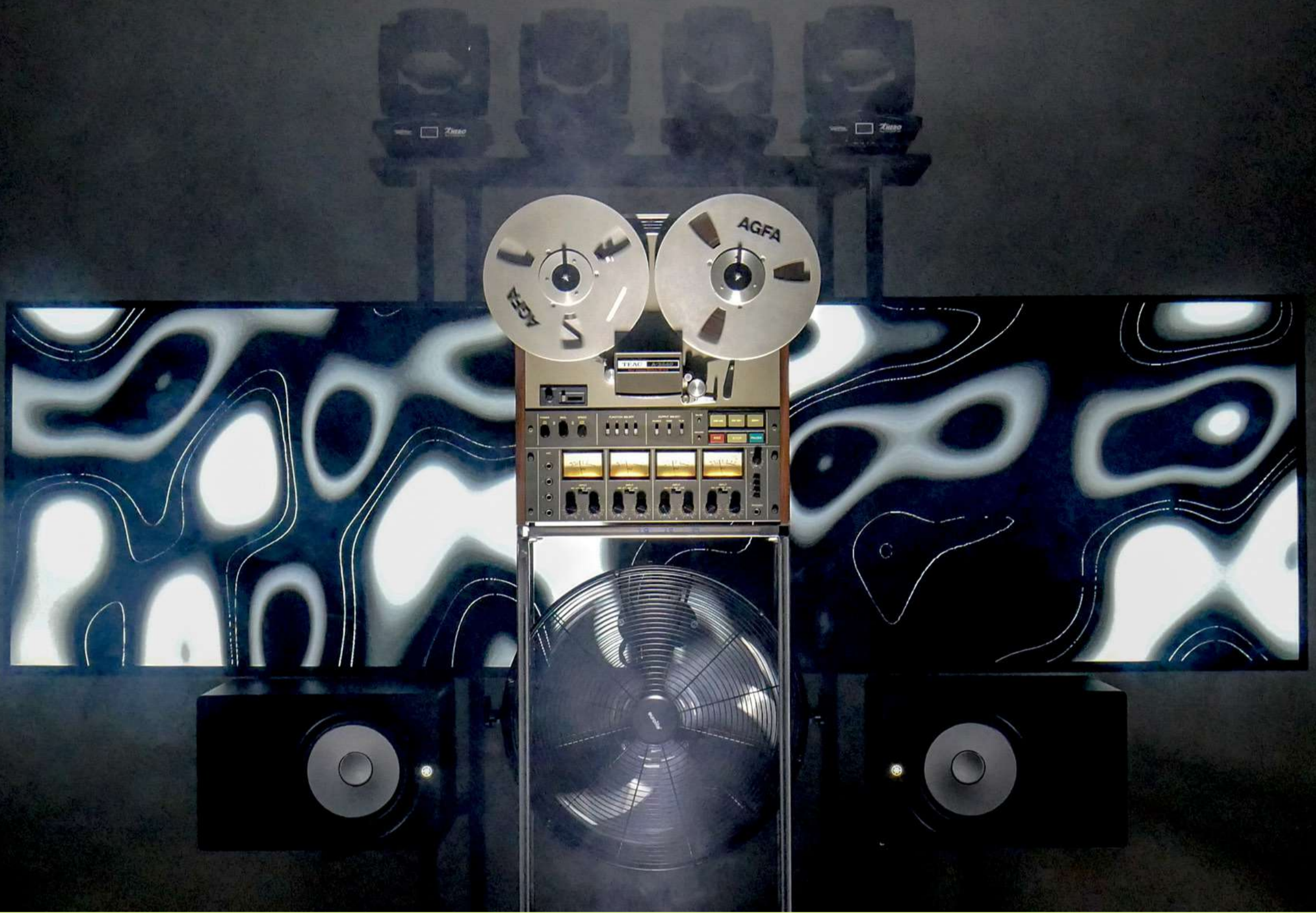


STUDIO SVEN SAUER/ ^(DE) Deviation

Deviation estiéndese pela sala como una alfombra de cachos de vidriu texida a partir d'astilles recoyíes per tol mundu. El vidriu roto suel resultar esmolecedor y paez indicar que la humanidá non siempre s'amuesa baxo la so meyor lluz: ventanes rotes, valles de cantos afilaos, cristales rotos a propósitu pa torgar el pasu de la xente... Pero, ¿somos de verdá tan escuros? Basada nos textos del historiador Rutger Bregman, la instalación apunta escontra otra posibilidá: dende ciertos ángulos, los cachos de vidriu garren y procesen la lluz tresformando los restos de destrucción en reflexos d'esperanza.

30/ABRIL — 24/MAYU

Centru de Cultura Institutu Vieyu



ERIC VERNHES/ ^(FR) Meeting Philip

Meeting Philip ye una instalación visual, sonora y escultural inspirada na mítica conferencia que l'escritor Philip K. Dick ufiertó en Metz en 1977. Naquella charra, l'autor plantegó la esistencia de múltiples universos paralelos y d'un Divos “programador informáticu” capaz de reescribir el pasáu, alteriando'l cursu del nuesu presente y abriendo la puerta a realidaes diverxentes. Les sensaciones de déjà vu sedríen, entós, resultáu d'esas reprogramaciones.

El material d'archivu sirve a Eric Vernhes como filu conductor d'una propuesta que, lloñe de cuestionar la credibilidad de Philip K. Dick, amplifica la voz del autor como un auténticu oráculu dixital.

30/ABRIL — 02/MAYU

Teatru Xovellanos / Caxa escénica



COD.ACT/ ^(CH) πTON

El dúu formáu por André y Michel Décosterd, lleva más de dos décadas trabayando la interacción ente'l soníu y el movimientu. La so práctica explora la llende ente lo mecánico y lo orgánico, convirtiendo dispositivos simples n'esperiencies sensoriales complexes. El so π Ton constitúi una intrigante instalación sonora: un tubu de goma cerráu sobre sígomeismu que se retuerce y ondula como un organismu invertebráu. Arrodiáu de figures silencioses qu'amplifiquen la so voz, los sos movimientos activen un ritual polifónicu distintu, cambiante ya impredecible.

La recoyida d'entraes va realizase primeramente na taquiella del Teatru Xovellanos. Van poder retirase un máximu de dos entraes por persona pa dalgún de los dos pases d'esi mesmu día.

Ye necesario llegar 10 minutos enantes del entamu de l'actividá. En casu de que s'escosen les entraes pero queden places llibres, l'accesu va realizase por rigorosu orde de llegada.

Horarios de la taquiella del Teatru Xovellanos mientras el L.E.V.:

Xueves 30 de abril: 12.00 - 14.00 h / 17:30 - 22:30 h

Vienres 1 de mayu: 12.00 - 14.00 h / 16:00 - 20:30 h

Sábadu 2 de mayu: 12.00 - 14.00 h / 16:00 - 20.30 h

30/ABRIL — 03/MAYU

Capiella San Esteban del Mar



ANNE HOREL/ ^(FR) La señal está abierta

Diseñada específicamente para este espacio recién rehabilitado, *La señal está abierta* es una videoinstalación que propone transformar la capilla en un catalizador de la intención colectiva. Arraigada en el collage, tanto analógico como digital, la práctica de Anne aborda la inteligencia artificial como una extensión del montaje surrealista: un espacio donde conviven la memoria personal, la cultura popular y el inconsciente colectivo.

Esta videoinstalación concebida por encargo para LEV Festival propone un espacio poético de reflexión que sustituye las referencias religiosas por arquetipos universales, astrología y simbolismo. A través de imagen, sonido y ritmo *La señal está abierta* imagina las posibilidades de un mundo radicalmente distinto.

TALLER

01/MAYU

Escuela de Comerciú

SI-4202

Llaboratoriu abiertu

Imaxinar, crear, habitar les realidaes estendíes

CARLES CASTAÑO/ ^(ES)

Esta actividá ta concebida p'averar les tecnoloxíes XR —y sobre manera, la Realidá Mesta— a públicos diversos, promoviendo un accesu abiertu, comprensible y prácticu a estes ferramientes emerxentes. Al traviés d'un enfoque pedagóxicu y esperiencial, l'artista Carles Castañu propón afayar les distintes fases implicaes nel desenvolvimientu d'una pieza artística inmersiva ya interactiva, tomando dende la conceptualización inicial hasta la so producción y esperimentación final. El procesu de deprendizaxe artículase dende una perspectiva participativa y lúdica, fomentando la exploración, la creatividá y la esperimentación.

L'actividá nun requier inscripción previa y ta encamentada a mayores de 15 años.



ESPOSICIÓN

**Del 17 ABRIL
al 17 OCHOBRE**

Llaboral

Centru d'Arte



FÉLIX LUQUE/ ^(ES)

La sociedad automática

Mientras el LEV va poder visitase en LLABoral Centru d'Arte *La Sociedad Automática*, exposición del artista asturianu residente en Bruseles Félix Luque, centrada na rellación ente automatización, sistemas algorítmicos ya intelixencia artificial.

Inspirada en *La Société Automatique* del filósofu Bertrand Stiegler, Luque presenta un universu d'autómates que nun dulden, nun cansen y nun se rebelen, reflexu d'un presente onde lo humano dexó d'ocupar el centru. Un escenariu distópicu que convida a preguntar si entá tamos a tiempu de reapropianos de manera crítica de la tecnoloxía que nos gobierna.

PERFORMANCES AV Y CONCIERTOS

VIENRES 1

Teatru

de la Llaboral



ABUL MOGARD/ ^(IT)

Quiet Pieces

Abul Mogard ye l'alter ego del músicu italianu Guido Zen, pioneru de la lletrónica nos años noventa y conoció pol so soníu inmersivu. Mogard va presentar en LEV el so últimu trabayu, *Quiet Pieces*, col qu'inauguró'l so sellu Soft Echoes. Concebú a partir de la reellaboración de material d'archivu de proyectos previos y l'afayu casual de la colección de discos clásicos y d'ópera en 78rpm d'un familiar fináu, *Quiet Pieces* propón un paisaxe sonoru onde se confunden la memoria personal y l'ayena, somorguiándonos nun cortucircuitu sensorial a mediu camín ente'l suañu y la vixilia.



CORIN/ (AU/PH) DIWA

La productora de música electrónica, DJ ya intérprete Corin Ileto va presentar en LEV el so último show audiovisual, en colaboración col artista de VFX Tristan Jalleh.

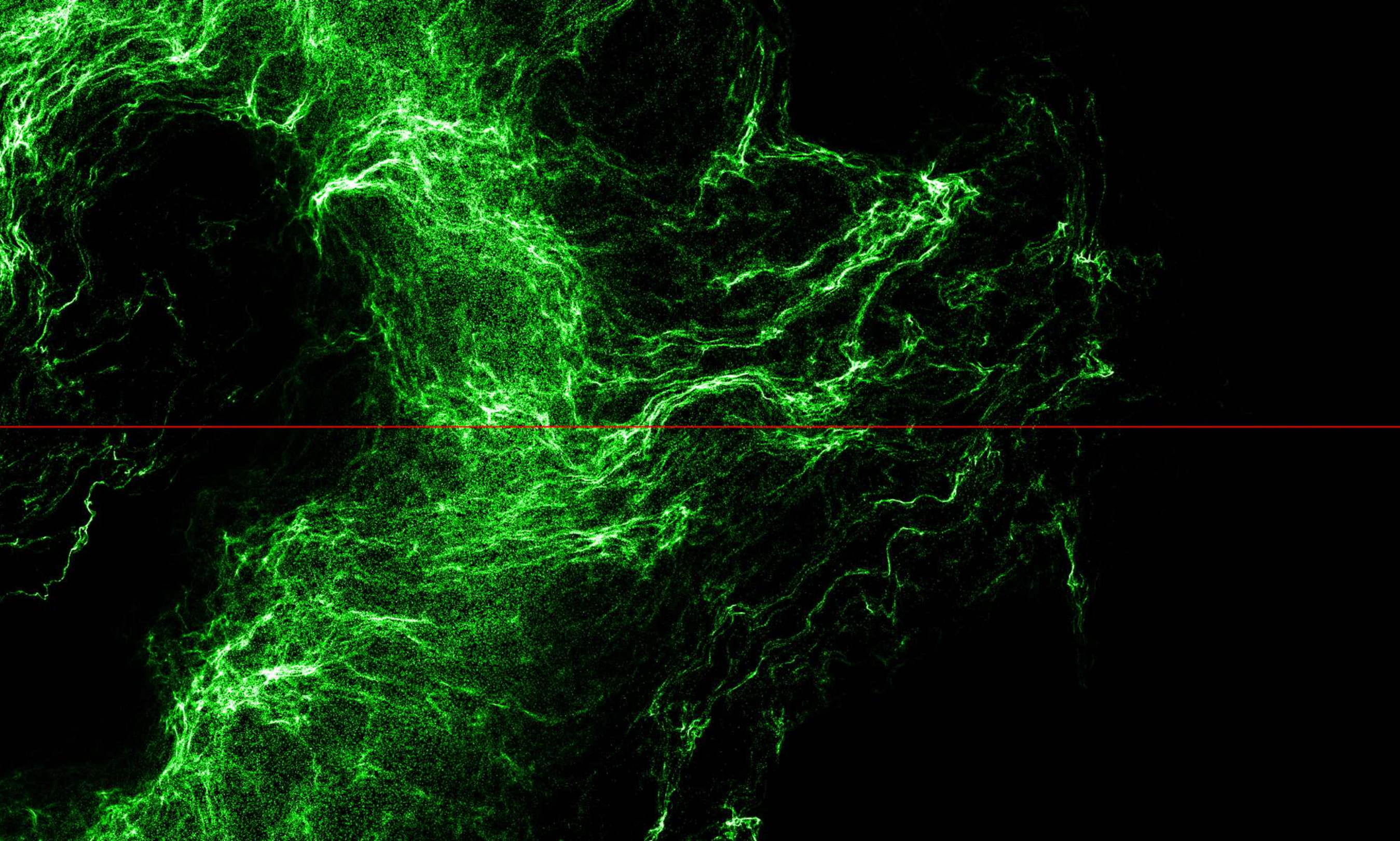
En *DIWA* Corin explora los sistemas harmónico y rítmico non occidentales y la so hibridación cola electrónica, de la qu'afonda nes tradiciones musicales del folclor filipín, reconectando colos sos raigaños. Con una paleta sonora que combina folk posindustrial, gongs kulingtang, polirritmia filipina y síntesis granular, el público percuerre paisaxes somarinos y erupciones eléctricas nun viaxe al inframundu acompañáu de los visuales de Tristan Jalleh, inspiraos en diverses mitoloxías filipines de la creación. Un choque de tierra, agua y llava.



ALVA NOTO/ ^(DE) HYBR:ID UNI PARA

Sol alcuñu d'Alva Noto escuéndese Carsten Nicolai, artista y músicu afincáu en Berlín y unu de los representantes más reconocíos de la música electrónica contemporánea. El so trabayu ruempe de cutio les fronteras ente diversos xéneros artísticos y nótrese de los sistemas de referencia científica, esquizando patrones matemáticos, estructures d'erru y aleatorias, según el fenómenu de l'autoorganización

L'espectáculu audiovisual *HYBR:ID UNI PARA* supón un capítulu nuevu nel desenvolvimientu de la so serie *HYBR:ID*, empecipiada en 2021. Concebíos como mundos en sí mesmos, caún de los álbumes d'*HYBR:ID* tien una cualidá escultórica. Siguiendo l'orde de les pistes, cada composición transita hacia la siguiente, dexando que los soníos y estructures se revelen en tola so dimensión.



RYOICHI KUROKAWA/

nD

L'artista xaponés Ryoichi Kurokawa torna a LEV col estrenu de nD, una pieza performativa audiovisual en forma de dípticu y la tercer versión del proyectu cm:av_c, reflexu d'un llinguaxe artísticu únicu ya icónicu, n'evolución continua.

La obra funciona como un espaciu nel que la nuesa percepción oscila ente separación ya inseparabilidá. Al tratar y fundir soníu ya imaxe a un nivel abstractu, créase una esperiencia audiovisual intensa qu'estimula a la vez la vista y l'oyíu. Esta espresión audiovisual pura, desaposiada de significáu, llibera al públicu de les restricciones de la interpretación y guialu p'hacia una esperiencia más directa y sensorial.



MEUKO!MEUKO! & HSIANGFU CHEN/^(TW) 遞嬗 (Dì Shàn)

LEV acueye la estrena mundial de 遞嬗 (Dì Shàn), la nueva propuesta de la productora y artista de música experimental taiwanesa Meuko! Meuko! y la so primer colaboración multidisciplinar con Hsiangfu Chen, artista d'instalaciones interactivas afincáu en Berlín.

Esti proyectu axunta soníu, imaxe y estructures interactivas pa esplorar los estaos de transición y mutación dientro de la percepción contemporánea. L'espectáculu reinterpreta los diálogos ente presente, pasáu y futuru presentes na mitoloxía popular taiwanesa, reconfigurando la percepción del tiempu al traviés del soníu, la imaxe y el xestu ritualizáu.

Dì-Shàn conviértese entós nun símbolu de metamorfosis, onde la vida, la enerxía y el karma evolucionen nun fluxu constante.

PERFORMANCES AV Y CONCIERTOS

SÁBADU 2

Muséu

del Pueblu d'Asturies



MUSGO2/ ^(ES)

musgo2 ye un proyectu del xixonés Nacho Rebollo Sánchez encimentáu sobre una máxima tan simple como contundente: facer les coses mal y rápido, pero faceles. Traviésenlo españíos ocasionales d'inventiva, momentos nos que la creación dexa de ser una opción y vuélvese necesidá.

Oscilando de continuo ente distintes escueles de la lletrónica, el noise y el pop, *musgo2* plantea un universu sonoru onde lo orgánico crúciase cola inmersión nos paisaxes dixitales de los 2000: voces que paecen llegar per llamada de Skype, cantares descargaos en mp3 na mínima calidá posible, soníos que podríen salir directamente del paquete d'audiu de Windows 7. L'imaxinariu d'una cultura dixital temprana, imperfecta y fondamente emocional.



NAH/ ^(US)

El percusionista, manipulador de soníos y artista visual NAH desenvuelve desde el lanzamiento de sus primeros maquetes en 2011 la su propia síntesis dinámica de ruidos testurizados y ritmos percusivos inclasificables, con raíces firmes nel punk DIY, el noise, l'avant jazz, la electrónica y l'axitación del hip-hop. Actuando en directo con poco más qu'una batería y dellos samplers, canaliza una enerxía frenética que baila ente la hostilidad violenta y el caos lúdico.

Nos últimos años nun se llendó a producir el su propiu trabayu, sinón que tamién collaboró con artistes como Wiki, Mike, Moor Mother, Slauson Malone, Iggor Cavalera, Evicshen, Cities Aviv o Obongjayar, ente otros muchos.



JLIN/ ^(US)

Amante de las matemáticas y extrabajadora del aceru, Jlin consolidóse como una de les compositores más singulares de la so xeneración. El soníu característicu de Jlin bebe del estilu footwork del Chicago de los sos oríxenes, y espándese pa tomar delles influencias (dende Igor Stravinsky y Philip Glass hasta Miles Davis y Eartha Kitt), lo que-y da al so trabayu impulsáu pola percusión un sofisticáu soníu polirrítmicu que ye propiu dafechu. Con referencias a una amplia gama de movimientos y técnicas musicales, Jlin collaboró con artistes contemporáneos como William Basinski, Dope Saint Jude, Holly Herndon, Zora Jones y la finada ya icónica SOPHIE.

Pitchfork describela como “una de les compositores contemporáneas más visionaries de cualesquier xéneru”, y el so trabayu reconocióse en llistes de lo meyor del añu por medios como The New York Times, The Wire, Rolling Stone, The Guardian o Vogue.



KOMATSSU VS TENSAL/ ^(ES)

N'activu dende 2005, Komatssu ye'l nomatu más personal del dj y productor asturianu Héctor Sandoval. Un proyectu construyíu sobre la fusión natural ente la IDM más melódica, l'electro, el breakcore y el avant-techno espectral.

Habitual como DJ en clubes como Razzmatazz, Stardust, Lanna, Ohm (Berlín), Bass Valley o Prisma, les sos sesiones ellaboraas puramente con vinilos de la so colección personal esploren les sinerxes ente los ritmos Electro, Acid, Jungle, EBM y cualesquier tipu de beat electrónicu.

Komatssu aporta a LEV col so últimu trabayu, Pulchra Errata (2025) un álbum que rescata toos esos "Erros Guapos" que nun atoparon acomodu nos sos trabayos previos: cachos d'archivos escaecíos de proyectos que se remonten a 2008 y que güei cobren vida nueva.

WORLD PREMIERE

PERFORMANCES AV Y CONCIERTOS

SÁBADU 2

**Teatro
de la Llaboral**

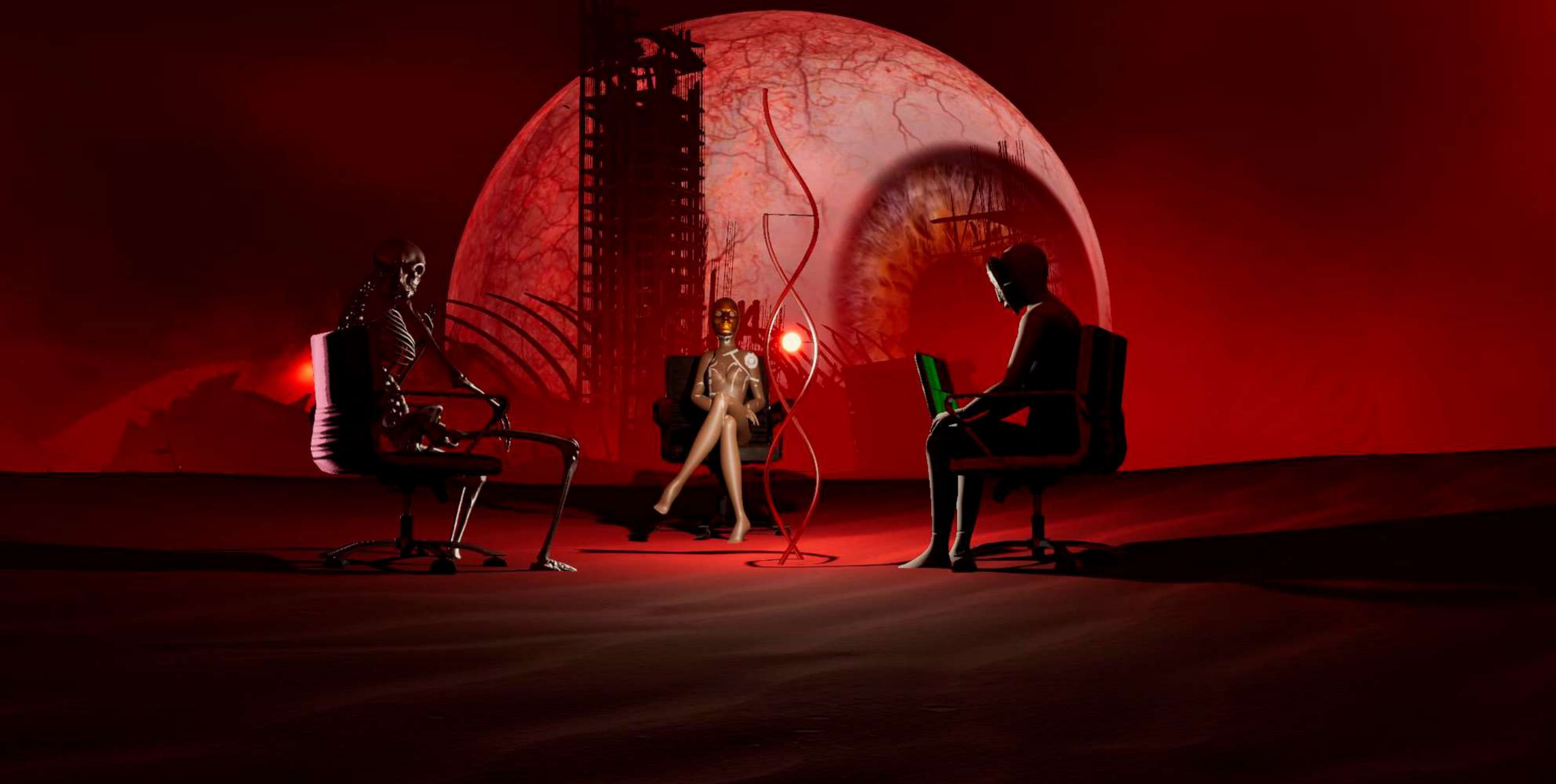


MYRIAM BLEAU & PIERCE WARNECKE/ ^(FR)

The end product

Myriam Bleau y Pierce Warnecke tornen al LEV pa presentar un proyectu conxuntu qu'amuesa les cordures de la nuesa manera d'habitar na dómina de la conectividá. The End Product ye una performance audiovisual que nos enfrenta a les nuses esperiencies cotidianes en línea y la rellación complexa que caltenemos coles redes sociales. Múltiples pantalles esploren distintes formes de estractivismu de datos, dende la información personal y l'apariencia física, al allugamientu, les interacciones sociales ya inclusive la información financiera.

Rindiendo homenaxe al curtiu de 1973 “Television Delivers People”, de Richard Serra y Carlota Fay Schoolman, The End Product esplora les múltiples facetes del estractivismu de datos y la estratexa de les redes sociales nel procesu. Quiciabes too aquello que compartimos seya más pervalible que los servicios a los que lu apurrimos de manera gratuita y davezu ensin ser dafechu conscientes.



NONTECH/ ^(TW) **Ignorance Online:ev0**

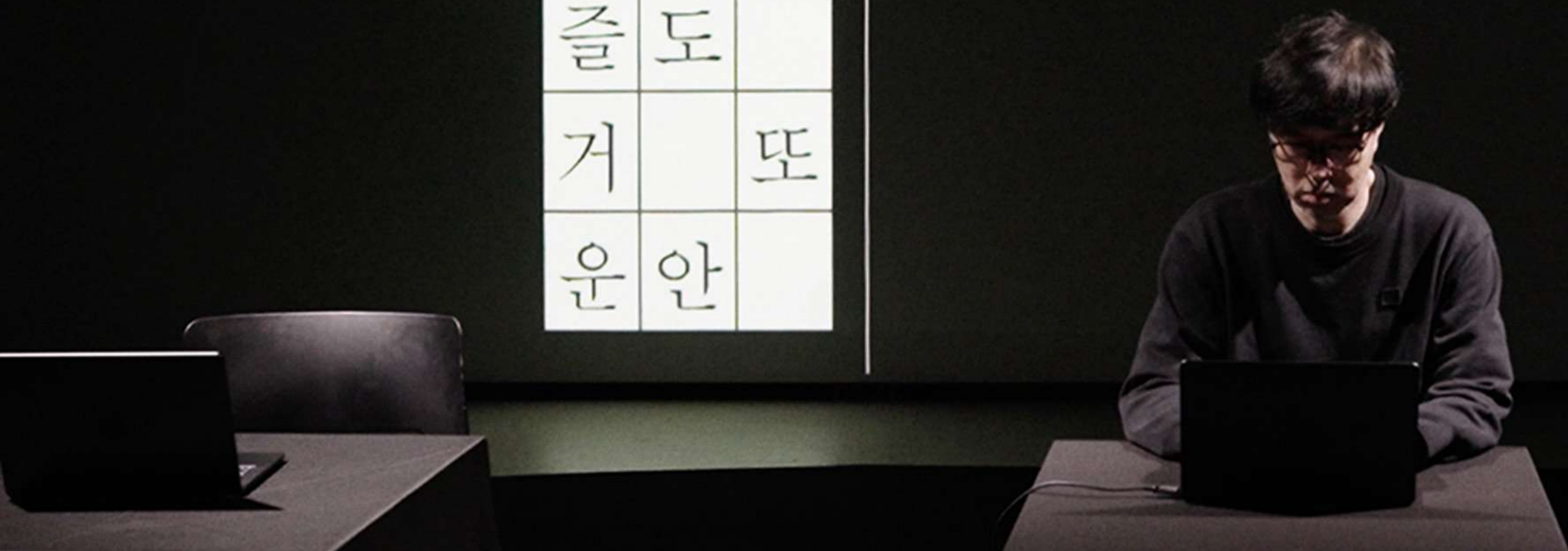
Les miraes singulares d'una xeneración nueva de creadores de Taiwán converxen en LEV pa la estrena mundial d'Ignorance Online: ev0, una ficción especulativa qu'imaxina'l ciclu compartíu que venceya a humanos, intelixencias artificiales y tolos seres vivos: el sufrimientu que pasen de manera conxunta y la posibilidá de romper esi bucle.

El colectivu creativu NONTECH fundáu pol artista multidisciplinar Yi Kuo en colaboración con XTRUX na puesta n'escena y el diseñu musical preséntanos una experiencia de cine en vivu xenerada por motores de xuegu y tecnoloxía d'intelixencia artificial. Al traviés del prisma del Espiritualismu de Datos, Ignorance Online: ev0 explora les estructures complexes tecnolóxicques, polítiques y psicolóxicques que configuren la nuesa esistencia, afayando les múltiples capes de la realidá contemporanea.

SOON,
AND
BYE-BYE
TO
THE
RIGHT.
IT'S
BEEN
A
GREAT
TIME.

엇	세	가	
어	요	오	세
요	.	른	요
.		쪽	!
	즐	도	
	거		또
	운	안	

GOODBYE



TACIT GROUP/ ^(KR) Franken Tacit

Dende la so creació en 2008 en Seúl, Tacit Group destacó por traducir la tecnoloxía contemporánea al llinguaxe del espectáculu, integrando programación, algoritmos, live coding y visuales en tiempo real. El so trabayu surge del desplazamientu creativu d'elementos cotidianos –como xuegos y chats dixitales– p'hacia l'ámbitu del arte algorítmicu, tresformando lo mundano nuna experiencia de calter futurista.

LEV Festival va acoyer la estrena mundial de la so obra nueva, *Franken Tacit*. Una colaboración críptica con un “Monstruu d'IA” que s'entrenó na estética del grupu. Amiestu de diseñu sofisticáu y una estética visual cuidada, esti experimentu abre un horizonte nuevu pa la simbiosis ente l'artista y la IA. Como un adelantu potente del arte del futuru, Tacit Group asítianos nel estragal crícticu onde la tecnoloxía espande les llendes del potencial humanu.

PERFORMANCES AV Y CONCIERTOS

SÁBADU 2

Nave

Llaboral Centru d'Arte



NOVA MATERIA/ (FR/CL)

Nova Materia ye'l dúu francu-chilenu formáu por Caroline Chaspoul y Eduardo Henriquez, miembros fundadores de la conocida banda chilena post-punk Panico. El proyectu destaca pol so enfoque innovador, utilizando preseos non convencionales como metales, piedras y oxetos atopaos pa crear paisaxes sonoros inmersivos y experimentales qu'exploren les llendes ente la música lletrónica, el post-punk, el techno y los ritmos industriales.

Reconoció polos sos directos casi ceremoniales, el dúu publicó dellos álbumes con sellos como Kill the DJ y Crammed Disc, actuó en festivales y sales internacionales y desenvolvió collaboraciones multidisciplinares con artistes visuales, coreógrafos y performers.

La so reputación como creadores d'esperiencias sonores totales ta más que xustificada. Asistir a un concierto de Nova Materia ye vivir una auténtica “misa sonora”.



CATNAPP/ ^(AR)

Fundamente enraionada a la escena underground drum and bass de Buenos Aires, Amparo Battaglia empieza la so andadura como Catnapp en 2010, combinando breakbeat, drum and bass, jungle, dancehall y pop. Afincada en Berlín desde 2015, Catnapp siguió la so evolución artística cola creación de Napp Records, un sellu pensáu pa sofitar artistes emerxentes y dar un espaciu seguru pa voces nueves. En 2016 firma con Monkeytown Records, con quien publica numerosos temas y realiza xires abriendo p'artistes como Modeselektor o Moderat.

El motor que llata tres Catnapp ye la llibertá de difuminar y reinventar les llendes de los xéneros musicales. Lloñe d'encaxar en categorías predefinies, crea música divertida, xenuina y emocionante, con actuaciones enllenes d'enerxía qu'oscilen ente lo adorable y lo apavoriante.



μ-ZIQ & ID:MORA/ (UK+CZ)

Hai nomes que marquen un enantes y un después. Mike Paradinas ye unu d'ellos. Baxo una montonera de nomatos, ente ellos μ-Ziq, l'artista británicu revolucionó la música lletrónica leftfield nos noventa. En 1995 fundó Planet Mu, sellu fundamental con un catálogu visionariu que sigue explorando tolos requexos del espectru lletrónicu. La so buelga sigue siendo un motor na escena musical lletrónica, ampliando de manera continua les llendes y apostando por soníos innovadores.

Nesta edición de LEV Festival el so universu sonoru va dialogar col imaxinariu visual de DÍ:MORA, artista checu afincáu en Barcelona. De formación autodidacta, les sos creaciones audiovisuales estrenáronse en numerosos festivales internacionales. Dende l'animación 3D, constrúi paisaxes que viaxen de l'astracción sicodélica a lo concreto, envolviendo al espectador nuna realidá distorsionada, aceda ya hipervitaminada.



NIKNAK / (UK)

Erudita musical y visionaria, NikNak forjó un lugar propio en la industria con su particular turntablism, sus composiciones envolventes y sus actuaciones improvisadas hipnóticas. NikNak es una turntablist pionera y una visionaria del sonido. Con sets que rompen etiquetas y producciones premiadas, se convirtió en una de las voces más estimulantes de la electrónica contemporánea. Su trabajo explora nuevas formas de escuchar y sentir la música, siempre expandiendo los límites del turntablism, la experimentación y la celebración de culturas sonoras diversas.

En 2020 hizo historia al convertirse en la primera turntablist negra en recibir el prestigioso Premio Oram. Aclamada por medios como DJ Mag, Clash, The Wire y Resident Advisor, su álbum debut, Bashi, recibió elogios de la crítica, convirtiéndose en una promesa de la escena de la música electrónica experimental.

WORLD PREMIERE

SILENT SOUND SESSIONS

DOMINGU 3

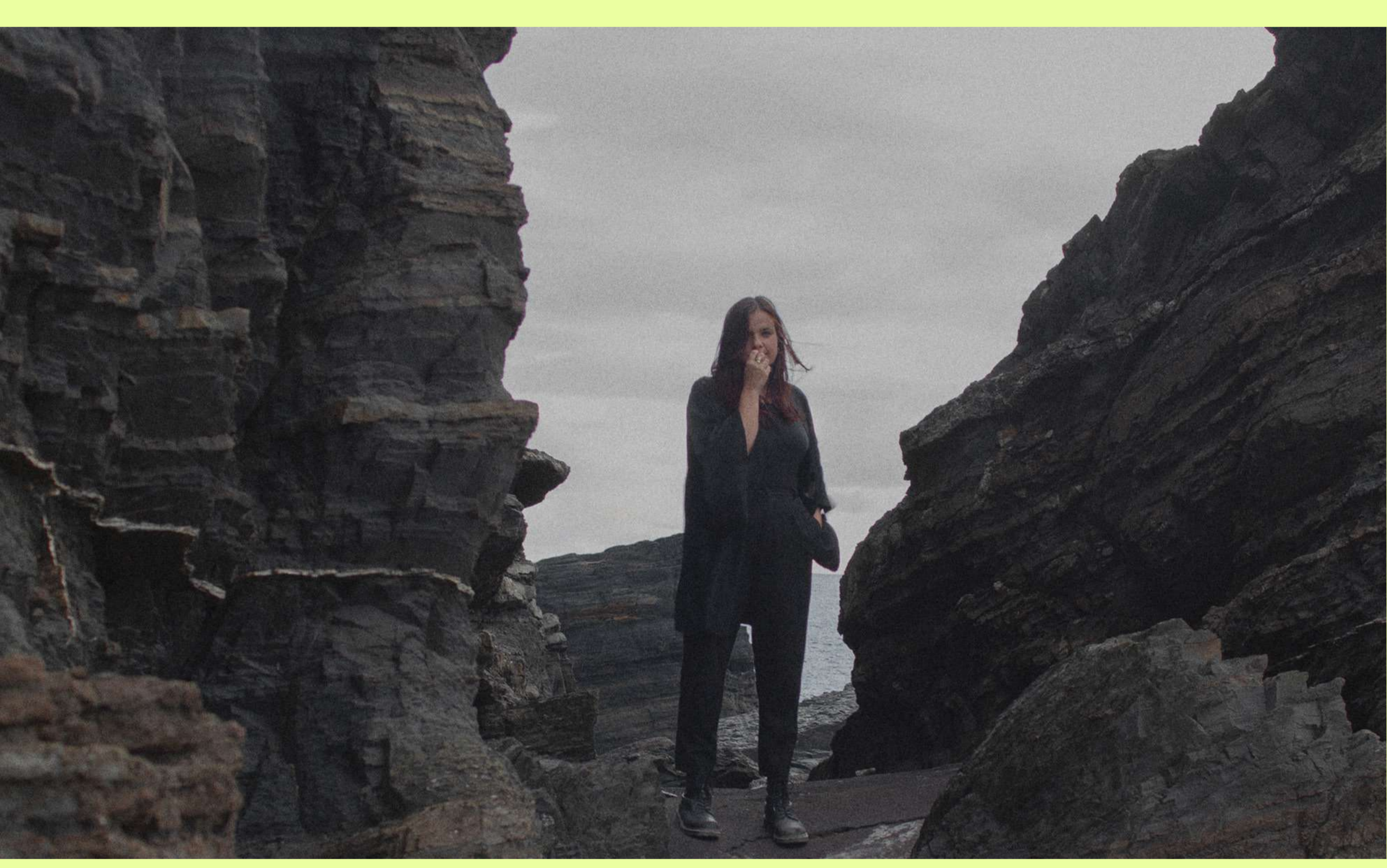
Xardín

Botánicu Atlánticu



LEV Festival, zarra la so 20ª edición en Xixón con una de les sos propuestas más especiales: dos actuaciones mañaneres al aire llibre na **Llaguna Boreal del Xardín Botánicu Atlánticu**. Esti espaciu natural ye l'escenariu perfectu pa disfrutar de la música lletrónica experimental de dos artistas con propuestas qu'abren nuevos percorriós sonoros.

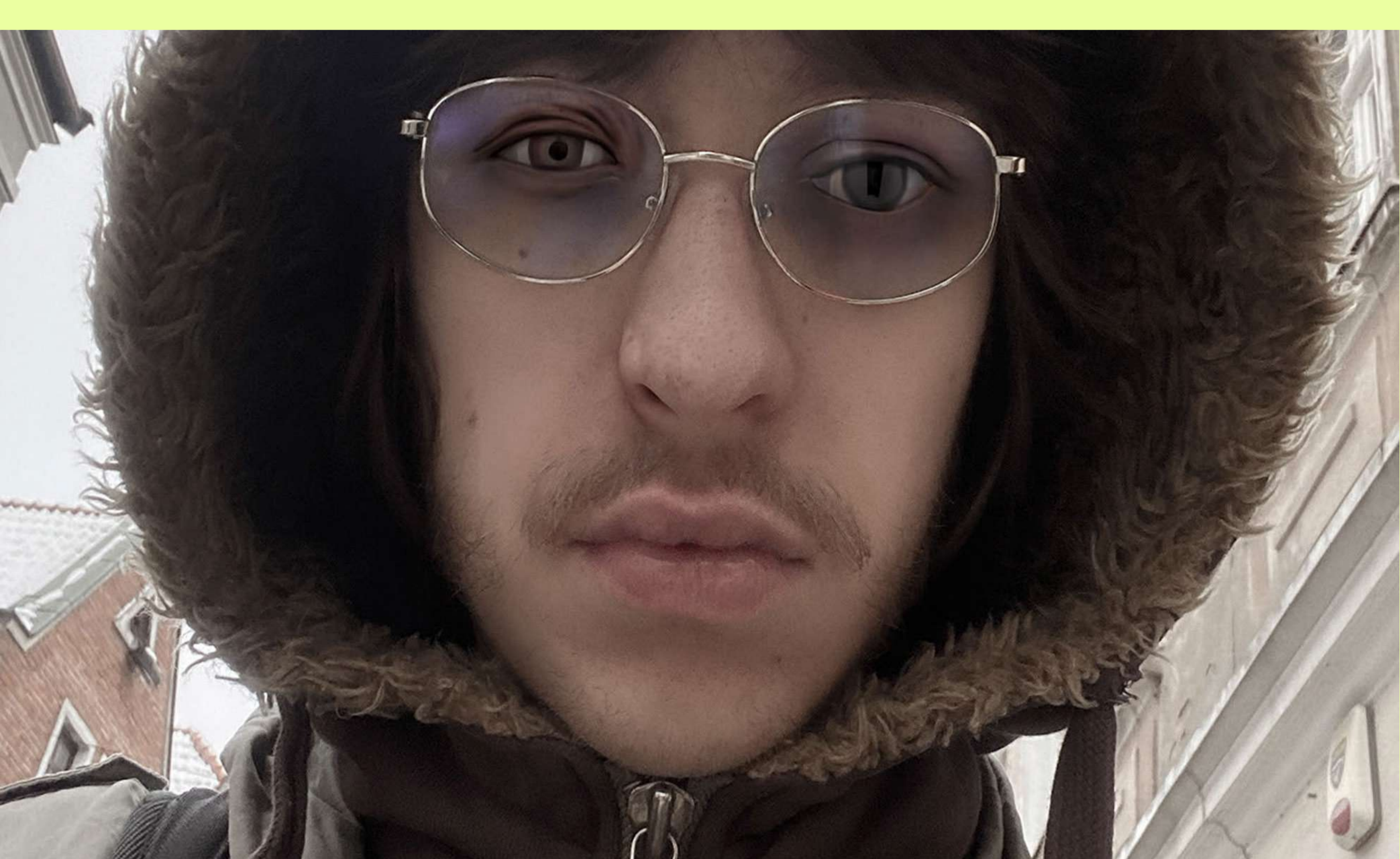
Estos conciertos van poder esfrutase al traviés d'auriculares inalámbricos, que se van apurrir temporalmente na entrada y van tener devolveise al rematar l'eventu.



SARA MUÑIZ/ ^(ES) **Numen**

Compositora y musicóloga xixonesa, el trabayu de Sara Muñiz xira al rodiu de la exploración sonora del pianu y d'instrumentos de cuerda creando paisaxes sonoros que van ente la música clásica contemporánea y l'ambient.

Nel escenariu del Xardín Botánicu, Sara Muñiz va llevanos de la mano al traviés del so últimu proyectu, Numen, una exploración sonora na que la música ye capaz de xenerar un hábitat orgánicu. El soníu modificáu de la viola y la creación de testures musicales van convidanos a percorrer les cartografíes más íntimas de la nuesa realidá y redolada.



JULEK PLOSKI/ ^(PL)

Julek Ploski muévese con fluidez ente'l caos hiperdixital y maximalista y la introspección más tienra. El so enfoque dilúi y desdibuxa ensin mieu los xéneros, combinando la grandiosidá sinfónico-operística, ritmos rave, melodíes líriques de pianu y ecos de trap y metal. La so música viaxa per espacios de llende nos que la euforia del club y una cierta urxencia paranoica conviven colo más íntimo.

Ploski va llevar el so universu sonoru al escenariu natural del Xardín Botánicu: una inmersión fonda nes testures del soníu MIDI, un viaxe pelos paisaxes sonoros post-internet, nuna propuesta decarga emocional alta.

Conciertu

SÁBADU 2 y DOMINGU 3

Ilesia de la Llaboral / Actividá gratuita



ENRIQUE DEL CASTILLO/ ^(ES) Umbráfono

Reconoció internacionalmente y gallardonáu col Premiu PowSOLO d'arte sonoru, el trabayu del artista gráficu y músicu Enrique del Castillo asítiase na intersección ente arte visual y música esperimental. Nel marcu incomparable de la Ilesia de la Llaboral, reabierta al públicu tres la restauración de la so cúpula, va presentar Umbráfono, una propuesta inmersiva única ente lo analóxico y lo esperimental.

El so *Umbráfono* ye un instrumentu que convierte patrones visuales en soníu, al traviés de película de 35 mm y lectores ópticos. Les propias películes xeneren soníos harmónicos, testures, atmósferes y composiciones en tiempu real, faciendo de cada pase una esperiencia irrepetible.

REALIDAES EXTENDÍES

Actividá entamada por
Arenas Movedizas / Mocedá Xixón
en colaboración con L.E.V. Festival

30/ABRIL — 03/MAYU

Escuela de Comeciu / Actividaes de baldre



*****2025/...

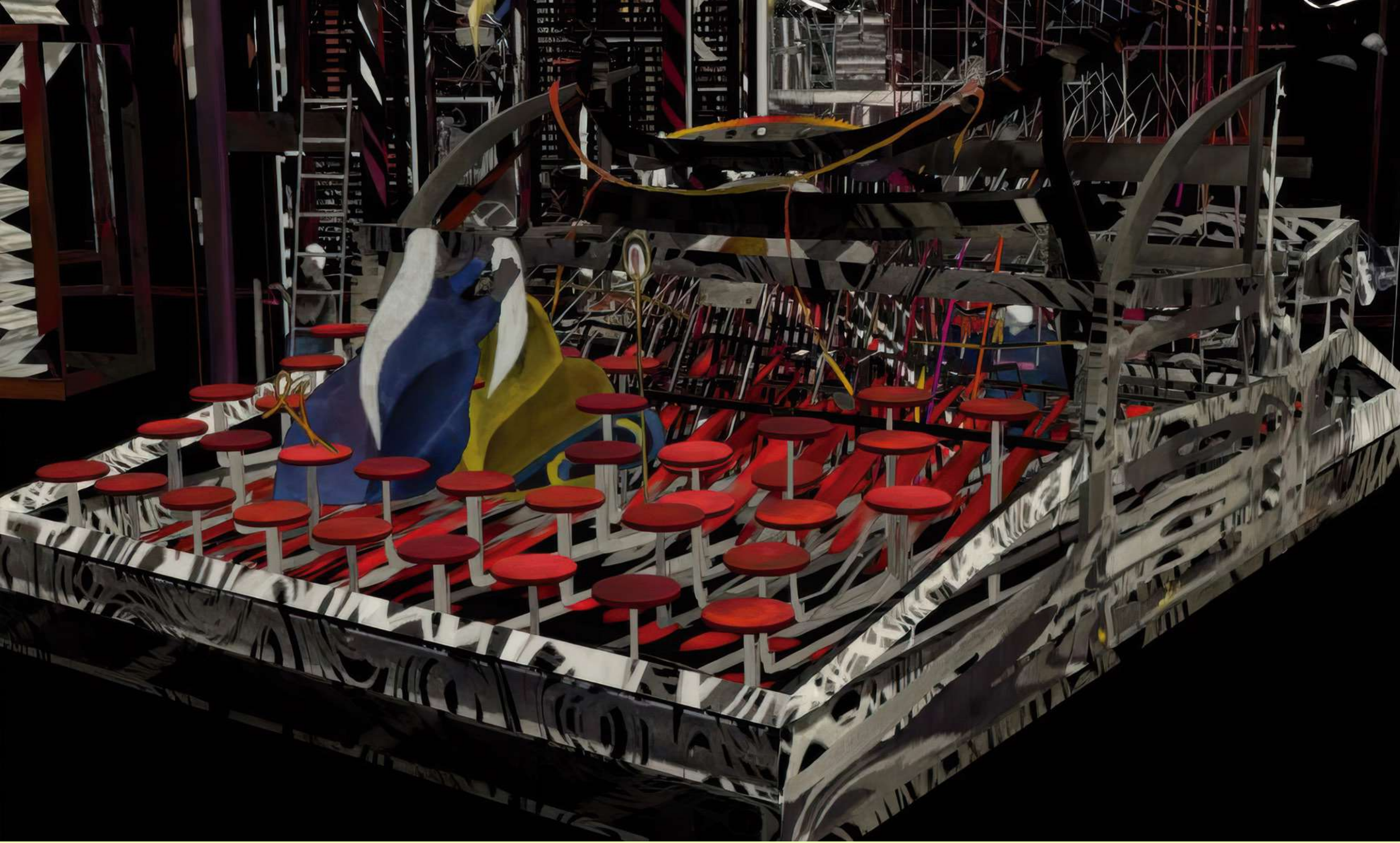
CARLES CASTAÑO/ ^(ES)

*****2025/... ye una experiencia de realidá meta que se dirixe al públicu con una mirada crítica a la sociedad contemporánea. Como si se tratara d'un videoxuegu, Carles Castaño somórguianos nuna redolada distópica onde, al traviés de percorríos interactivos — como buscar un quartu d'arriendu nuna ciudá de cartón o facer operaciones en quirófanos clandestinos — amuésense les costures de la voráxine capitalista y consumista. Con una carga narrativa y política fuerte, la pieza convierte l'espaciu nuna ficción especulativa que reflexa, con ironía, les contradicciones de la sociedad actual, abriendo un llugar de reflexón sobre'l presente y los futuros posibles.

Duración: 50' aproximao
Idioma: castellán, inglés

+16





Ito Meikyu

BORIS LABBÉ / (FR)

Premiada col Grand Prix - Venice Immersive, na 81ª edición del Festival Internacional de Venecia, *Ito Meikyu* ye una esperiencia de realidá virtual que se desenvuelve alreduro de referencies de la historia del arte y la lliteratura xaponesa y que s'espliega como un gran frescu sensorial con un potencial emocional fuerte.

A partir de material dixital, el proyectu de Boris Labbé constrúi un conxuntu heteroxéneu d'escenes dibuxaes, animaes y sonores, que permite a les persones espectadores movese llibremente pel espaciu, esplorar la obra dende cualquier ángulu y decidir el so propiu percorríu. El públicu tresfórmase n'habitante d'esta especie de xuegu del esconderite virtual.

Duración: 20'

Idioma: ensin diálogos

+12

Información práctica

ENTRAES

Esisten distintes modalidaes d'entraes pa los conciertos y performances audiovisuales nel Teatru de la Llaboral, el Teatru Xovellanos, la Nave de LLABoral Centru d'Arte, el Muséu del Pueblu d'Asturies y el Xardín Botánicu Atlánticu.

CONSULTA TOLA INFORMACIÓN EQUÍ

ACTIVIDADES DE BALDRE

INSTALACIONES AV

Colexata del Palaciu de Revillaxixeu

SVEN SAUER/

Deviation

Centru de Cultura Institutu Vieyu

ERIC VERNHES/

Meeting Philip

Teatro Xovellanos (Caxa escénica)

COD.ACT/

πTON

Capiella San Esteban del Mar

ANNE HOREL/

La señal está abierta

EXPERIENCIAS DE REALIDÁ EXTENDÍA

Escuela de Comerci

*****2025/...

CARLES CASTAÑO

ITO MEIKYU

BORIS LABBÉ

TALLER

Escuela de Comerci

CARLES CASTAÑO/

SI-4202. Laboratoriu abiertu: imaxinar, crear, habitar les realidaes extendíes

CONCIERTU

Ilesia de la Llaboral

ENRIQUE DEL CASTILLO/

Umbráfono

ESPOSICIÓN

Llaboral Centru d'Arte

FÉLIX LUQUE/

La sociedad automática

HORARIOS DE TAQUIELLA Y TROQUÉU DE PULSERES:

Teatru de la Llaboral

Vienres 1 de mayu

De 18:00 a 01:00 h

Sábadu 2 de mayu

De 18:00 a 22:00 h

Llaboral Centru d'Arte

Sábadu 2 de mayu

De 23:00 a 02:00 h

Muséu del Pueblu d'Asturies

Sábadu 2 de mayu

De 12:00 a 16:30 h

Xardín Botánicu Atlánticu

Domingo 3 de mayo

De 13:00 a 15:00 h

Teatro Xovellanos

Recoyida d'entraes pa l'actividá de baldre de

Cod.Act

Xueves 30 de abril

De 12:00 a 14:00 h y de

17:30 a 22:30 h

Vienres 1 de mayu

De 12:00 a 14:00 h y de

16:00 a 20:30 h

Sábadu 2 de mayu

De 12:00 a 14:00 h y de

16:00 a 20:30 h

COMIDA Y BÉBORA

El Teatru de la Llaboral, la Nave de LLABoral Centru d'Arte, el Muséu del Pueblu d'Asturies y el Xardín Botánicu Atlánticu van cuntar con barres nes que se van servir bébora, de la mano de La Salve, y comida, con opciones veganes y ensin gluten, mientres les actividaes del festival. El pagu de les consumiciones va realizase per mediu de tarxeta de débitu/créditu.

CÓMO LLEGAR

Consulta los diferentes espacios d'esta edición **EQUÍ**
Consulta tola información útil pa planificar la to visita al festivall **EQUÍ**

SERVICIOS ESPECIALES D'AUTOBÚS NOCHERNIEGU MIENTRES EL FESTIVAL

En collaboración cola Conceyalía de Mediu Ambiente y Movilidad

Parada:

Número 33-Universidad Laboral

Horarios al rematar les actividaes:

Nueche Vienres 1 de mayu / 03:00h

Nueche Sábadu 2 de mayu / 04:35h

Preciu del billete:

1,50€

Recorrido:

Llaboral

Avda. del Xardín Botánicu

C/ Dionisio de la Huerta

Avda. Justo del Castillo

Retonda de La Guía

C/ Ezcurdia

Avda. Castilla

Avda. de la Costa

Plaza L' Humedal

C/ Álvarez Garaya

Plaza'l Carmen

Col soliftu de:

DATATRON

Entamáu por



Collaboren:



#levfestival @levfestival

levfestival.com